

**ГОСУДАРСТВЕННОЕ КАЗЕННОЕ ОБРАЗОВАТЕЛЬНОЕ УЧРЕЖДЕНИЕ РОСТОВСКОЙ ОБЛАСТИ  
ДЛЯ ДЕТЕЙ-СИРОТ И ДЕТЕЙ, ОСТАВИВШИХСЯ БЕЗ ПОПЕЧЕНИЯ РОДИТЕЛЕЙ**

**ДЕТСКИЙ ДОМ Г. БАТАЙСКА**

ул. Куйбышева, 165 г. Батайск Ростовская обл. 346880.

Тел./факс: (86354) 2-25-66, 5-84-45. E-mail: dd\_bataysk@rostobr.ru

ОКПО 53508856, ИНН/КПП 6141020868/614101001

---

Утверждаю:

Директор ГОКОУ РО детского дома г.Батайска

Н.Н.Хижняков

20 13 г.



**ПАСПОРТ ДОСТУПНОСТИ**

**РЕЕСТР ОБЪЕКТОВ СОЦИАЛЬНОЙ ИНФРАСТРУКТУРЫ И УСЛУГ  
в приоритетных сферах жизнедеятельности инвалидов и других МГН**

**Часть 1**

1. Общие сведения об объекте				2. Характеристика деятельности (по обслуживанию населения)						
№№ п/п	Наименование (вид) ОСИ	Адрес ОСИ	№ паспорта доступности ОСИ	Название организации, расположенной на ОСИ	Форма собствен- ности	Вышестоящая организация	Виды оказываемых услуг	Категории населения	Категории инвалидов	Испол- нитель ИПР (да, нет)
1	2 ГКОУ РО детский дом г.Батайска	3 346880 г.Батайска Ростовская область ул. Куйбышев а.№165	4 1	5 ГКОУ РО детский дом г.Батайска	6 государс твенная	7 Министерство общего и профессионал ьного образования РО	8 - с длительным пробывание М, в т.ч., проживание М	9 дети	10 нет	11 нет

**Примечание:** Внутренняя структура Реестра ОСИ (разделы по строкам) формируется в виде сгруппированного списка по основному (приоритетному) сферам жизнедеятельности инвалидов и других МГН:

- 1 раздел – объекты здравоохранения
- 2 раздел - объекты образования
- 3 раздел - объекты социальной защиты населения
- 4 раздел - объекты физической культуры и спорта
- 5 раздел - объекты культуры

6 раздел – объекты связи и информации

7 раздел – объекты транспорта и дорожно-транспортной инфраструктуры

8 раздел – жилые здания и помещения

9 раздел - объекты потребительского рынка и сферы услуг

10 раздел – места приюжения труда (специализированные предприятия и организации, специальные рабочие места для инвалидов)

**РЕЕСТР ОБЪЕКТОВ СОЦИАЛЬНОЙ ИНФРАСТРУКТУРЫ И УСЛУГ  
в приоритетных сферах жизнедеятельности инвалидов и других МГН**

Часть 2

3. Состояние доступности объекта		4. Управленческое решение							
№№ п/п	Вариант обустройства объекта <sup>1</sup>	Состояние доступности (в т.ч. для различных категорий инвалидов) <sup>2</sup>	Нуждаемость и очередность адаптации	Виды работ по адаптации <sup>3</sup>	Плановый период (срок) исполнения	Ожидаемый результат (по состоянию доступности) <sup>4</sup>	Дата контроля	Результаты контроля <sup>5</sup>	Дата актуализации информации на Карте доступности субъекта РФ
1	12	13	14	15	16	17	18	19	20
	Б	ВДН	нуждается	КР	-	ДЧВ	-	-	-

<sup>1</sup> указывается один из вариантов: «А», «Б»

<sup>2</sup> указывается: **ДП-В** - доступен полностью всем; **ДП-И** (К, О, С, Г, У) - доступен полностью избирательно (указать, каким категориям инвалидов); **ДЧ-В** - доступен частично всем; **ДЧ-И** (К, О, С, Г, У) – доступен частично избирательно (указать категории инвалидов); **ДУ** - доступно условно, **ВНД** – недоступно;

<sup>3</sup> указывается один из вариантов (видов работ): не нуждается; ремонт (текущий, капитальный); индивидуальное решение с ТСР; технические решения невозможны – организация альтернативной формы обслуживания

<sup>4</sup> указывается: **ДП-В** - доступен полностью всем; **ДП-И** (К, О, С, Г, У) - доступен полностью избирательно (указать, каким категориям инвалидов); **ДЧ-В** - доступен частично всем; **ДЧ-И** (К, О, С, Г, У) – доступен частично избирательно (указать категории инвалидов); **ДУ** - доступно условно

<sup>5</sup> дается оценка результата исполнения плановых мероприятий в сравнении с ожидаемыми результатами (по состоянию доступности) – аналогично гр.17



УТВЕРЖДАЮ  
Руководитель ОСЗН  
Завгородний С.А.

« 28 » 09 2015 г.

## ПАСПОРТ ДОСТУПНОСТИ объекта социальной инфраструктуры (ОСИ)

№ 1

### 1. Общие сведения об объекте

- 1.1. *Наименование (вид) объекта* государственное казенное образовательное учреждение Ростовской области для детей сирот и детей, оставшихся без попечения родителей, детский дом г.Батайска
- 1.2. Адрес объекта 346880 г. Батайск Ростовской области, улица Куйбышева №165
- 1.3. Сведения о размещении объекта: Здание 2 этажа 2049,8кв.м., соединены переходной галереей,  
- отдельно стоящее здание Гараж 1 этаж, 60,8 кв.м.,  
- отдельно стоящее здание хозпостройки 1 этаж, нежилое помещение 11 кв.м., нежилое помещение 54,6кв.м., нежилое помещение 31кв.м., нежилое помещение 48,6кв.м., нежилое помещение 36кв.м.,  
- наличие прилегающего земельного участка (да, нет); да 9234 кв.м
- 1.4. Год постройки здания 1930г, 1989г, 2003г, последнего капитального ремонта отсутствует
- 1.5. Дата предстоящих плановых ремонтных работ: *текущего* 2013г, *капитального* \_\_\_\_\_

### сведения об организации, расположенной на объекте

- 1.6. Название организации (учреждения), (полное юридическое наименование – согласно Уставу, краткое наименование) государственное казенное образовательное учреждение Ростовской области для детей сирот и детей, оставшихся без попечения родителей, детский дом г.Батайска (ГКОУ РО детский дом г.Батайска)
- 1.7. Юридический адрес организации (учреждения) 346880 г. Батайск Ростовской области, улица Куйбышева №165
- 1.8. Основание для пользования объектом (оперативное управление, аренда, собственность) – оперативное управление
- 1.9. Форма собственности (государственная, негосударственная) государственная
- 1.10. Территориальная принадлежность (*федеральная, региональная, муниципальная*) региональная
- 1.11. Вышестоящая организация (*наименование*) Министерство общего и профессионального образования РО
- 1.12. Адрес вышестоящей организации, другие координаты – пер. Долмановский, №31, г.Ростов-на-Дону, 344082

### 2. Характеристика деятельности организации на объекте (*по обслуживанию населения*)

- 2.1 Сфера деятельности (*здравоохранение, образование, социальная защита, физическая культура и спорт, культура, связь и информация, транспорт, жилой фонд, потребительский рынок и сфера услуг, другое*) – образование
- 2.2 Виды оказываемых услуг – образовательная деятельность.
- 2.3 Форма оказания услуг: (на объекте, с длительным пребыванием, в т.ч. проживанием, на дому, дистанционно) – с длительным пребыванием, в т.ч., проживанием,
- 2.4 Категории обслуживаемого населения по возрасту: (дети, взрослые трудоспособного возраста, пожилые; все возрастные категории)- дети.
- 2.5 Категории обслуживаемых инвалидов: *инвалиды, передвигающиеся на коляске, инвалиды с нарушениями опорно-двигательного аппарата; нарушениями зрения, нарушениями слуха, нарушениями умственного развития – инвалиды, передвигающиеся на колясках, инвалиды с нарушениями опорно-двигательного аппарата; нарушение зрения, нарушение слуха.*
- 2.6 Плановая мощность: посещаемость (количество обслуживаемых в день), вместимость, пропускная способность – 63 воспитанника.
- 2.7 Участие в исполнении ИПР инвалида, ребенка-инвалида (да, нет) – нет.

### 3. Состояние доступности объекта

#### 3.1 Путь следования к объекту пассажирским транспортом

(описать маршрут движения с использованием пассажирского транспорта) – автовокзал г. Батайска - ул. Кирова № автобус маршрут №8  
наличие адаптированного пассажирского транспорта к объекту – отсутствует.

#### 3.2 Путь к объекту от ближайшей остановки пассажирского транспорта:

- 3.2.1 расстояние до объекта от остановки транспорта 100 м
- 3.2.2 время движения (пешком) - 5 мин
- 3.2.3 наличие выделенного от проезжей части пешеходного пути (*да, нет*), - да.
- 3.2.4 Перекрестки: *нерегулируемые; регулируемые, со звуковой сигнализацией, таймером; нета.*
- 3.2.5 Информация на пути следования к объекту: *акустическая, тактильная, визуальная; нет*
- 3.2.6 Перепады высоты на пути: *есть, нет* (описать) – есть ступеньки в кол-ве 4 шт., при входе в здание.  
Их обустройство для инвалидов на коляске: *да, нет* – нет.

#### 3.3 Организация доступности объекта для инвалидов – форма обслуживания\*

№№ п/п	Категория инвалидов (вид нарушения)	Вариант организации доступности объекта (формы обслуживания)*
1.	<b>Все категории инвалидов и МГН</b>	ДУ
	<i>в том числе инвалиды:</i>	ДУ
2	передвигающиеся на креслах-колясках	ДУ
3	с нарушениями опорно-двигательного аппарата	ДУ
4	с нарушениями зрения	ДУ
5	с нарушениями слуха	ДУ
6	с нарушениями умственного развития	ДУ

\* - указывается один из вариантов: «А», «Б», «ДУ», «ВНД»

#### 3.4 Состояние доступности основных структурно-функциональных зон

№ № п \п	Основные структурно-функциональные зоны	Состояние доступности, в том числе для основных категорий инвалидов**

1	Территория, прилегающая к зданию (участок)	ДУ
2	Вход (входы) в здание	ДУ
3	Путь (пути) движения внутри здания (в т.ч. пути эвакуации)	ДУ
4	Зона целевого назначения здания (целевого посещения объекта)	ДУ
5	Санитарно-гигиенические помещения	ДУ
6	Система информации и связи (на всех зонах)	ДУ
7	Пути движения к объекту (от остановки транспорта)	ДУ

\*\* Указывается: ДП-В - доступно полностью всем; ДП-И (К, О, С, Г, У) – доступно полностью избирательно (указать категории инвалидов); ДЧ-В - доступно частично всем; ДЧ-И (К, О, С, Г, У) – доступно частично избирательно (указать категории инвалидов); ДУ - доступно условно, ВНД – временно недоступно

**3.5. ИТОГОВОЕ ЗАКЛЮЧЕНИЕ о состоянии доступности ОСИ:** \_\_\_\_\_

#### 4. Управленческое решение

##### 4.1. Рекомендации по адаптации основных структурных элементов объекта

№ № п п	Основные структурно-функциональные зоны объекта	Рекомендации по адаптации объекта (вид работы)*
1	Территория, прилегающая к зданию (участок)	КР
2	Вход (входы) в здание	КР
3	Путь (пути) движения внутри здания (в т.ч. пути эвакуации)	КР
4	Зона целевого назначения здания (целевого посещения объекта)	КР
5	Санитарно-гигиенические помещения	КР
6	Система информации на объекте (на всех зонах)	КР
7	Пути движения к объекту (от остановки транспорта)	КР
8	<b>Все зоны и участки</b>	КР

\*- указывается один из вариантов (видов работ): не нуждается; ремонт (текущий, капитальный); индивидуальное решение с ТСР; технические решения невозможны – организация альтернативной формы обслуживания

##### 4.2. Период проведения работ капитальный ремонт в рамках исполнения –

План адаптации в рамках исполнения

(указывается наименование документа: программы, плана)

##### 4.3 Ожидаемый результат (по состоянию доступности) после выполнения работ по адаптации –

Доступно частично

Оценка результата исполнения программы, плана (по состоянию доступности) Доступно частично

4.4. Для принятия решения требуется, не требуется (нужное подчеркнуть):

Согласование работ с надзорными органами (в сфере проектирования и строительства, архитектуры, охраны памятников).

Имеется заключение уполномоченной организации о состоянии доступности объекта (наименование документа и выдавшей его организации, дата), прилагается

---

4.5. Информация размещена (обновлена) на Карте доступности субъекта РФ дата \_\_\_\_\_

---

(наименование сайта, портала)

### **5. Особые отметки**

Паспорт сформирован на основании:

1. Анкеты (информации об объекте) от « 20 » июня 2013 г.,
2. Акта обследования объекта: № акта б/н от « 28 » июля 2013 г.
3. Решения Комиссии от б/н от « 28 » июля 2013 г





**АНКЕТА**  
**(информация об объекте социальной инфраструктуры)**  
**К ПАСПОРТУ ДОСТУПНОСТИ ОСИ**  
**№ 1**

**1. Общие сведения об объекте**

- 1.1. Наименование (вид) объекта государственное казенное образовательное учреждение Ростовской области для детей сирот и детей, оставшихся без попечения родителей, детский дом г.Батайска
- 1.2. Адрес объекта 346880 г. Батайск Ростовской области, улица Куйбышева №165
- 1.3. Сведения о размещении объекта: Здание 2 этажа 2049,8кв.м., соединены переходной галереей, - отдельно стоящее здание Гараж 1 этаж, 60,8 кв.м., - отдельно стоящее здание хозпостройки 1 этаж, нежилое помещение 11кв.м., нежилое помещение 54,6кв.м., нежилое помещение 31кв.м., нежилое помещение 48,6кв.м., нежилое помещение 36кв.м.,
- 1.4. Год постройки здания - 1930г, 1989г, 2003г последнего капитального ремонта отсутствует
- 1.5. Дата предстоящих плановых ремонтных работ: текущего 2013г., капитального отсутствует

**сведения об организации, расположенной на объекте**

- 1.6. Название организации (учреждения), (полное юридическое наименование – согласно Уставу, краткое наименование) государственное казенное образовательное учреждение Ростовской области для детей сирот и детей, оставшихся без попечения родителей, детский дом г.Батайска (ГКОУ РО детский дом г.Батайска)
- 1.7. Юридический адрес организации (учреждения) 346880 г. Батайск Ростовской области, улица Куйбышева №165
- 1.8. Основание для пользования объектом (оперативное управление, аренда, собственность)- оперативное
- 1.9. Форма собственности (государственная, негосударственная) - государственная
- 1.10. Территориальная принадлежность (федеральная, региональная, муниципальная) - региональная
- 1.11. Вышестоящая организация (наименование) Министерство общего и профессионального образования РО
- 1.12. Адрес вышестоящей организации, другие координаты пер. Долмановский, №31, г.Ростов-на-Дону, 344082

**2. Характеристика деятельности организации на объекте**

- 2.1 Сфера деятельности (здравоохранение, образование, социальная защита, физическая культура и спорт, культура, связь и информация, транспорт, жилой фонд, потребительский рынок и сфера услуг, другое – образование.
- 2.2 Виды оказываемых услуг - образование
- 2.3 Форма оказания услуг: (на объекте, с длительным пребыванием, в т.ч. проживанием, на дому, дистанционно) - с длительным пребыванием, в т.ч., проживанием

2.4 Категории обслуживаемого населения по возрасту: (дети, взрослые трудоспособного возраста, пожилые; все возрастные категории) –дети.

2.5 Категории обслуживаемых инвалидов: инвалиды, передвигающиеся на коляске, инвалиды с нарушениями опорно-двигательного аппарата; нарушениями зрения, нарушениями слуха, нарушениями умственного развития - *инвалиды, передвигающиеся на колясках, инвалиды с нарушениями опорно- двигательного аппарата; нарушение зрения, нарушение слуха.*

2.6 Плановая мощность: посещаемость (количество обслуживаемых в день), вместимость, пропускная способность – 63 воспитанника.

2.7 Участие в исполнении ИПР инвалида, ребенка-инвалида (да, нет) –нет.

### 3. Состояние доступности объекта для инвалидов и других маломобильных групп населения (МГН)

#### 3.1 Путь следования к объекту пассажирским транспортом

(описать маршрут движения с использованием пассажирского транспорта)

наличие адаптированного пассажирского транспорта к объекту – нет.

#### 3.2 Путь к объекту от ближайшей остановки пассажирского транспорта: автовокзал г. Батайска - ул. Кирова № автобус маршрут №8

3.2.1 расстояние до объекта от остановки транспорта - 100 м.

3.2.2 время движения (пешком) - 5 мин.

3.2.3 наличие выделенного от проезжей части пешеходного пути (да, нет), - да.

3.2.4 Перекрестки: *нерегулируемые; регулируемые, со звуковой сигнализацией, таймером; регулируемый*

3.2.5 Информация на пути следования к объекту: *акустическая, тактильная, визуальная; -нет*

3.2.6 Перепады высоты на пути: *есть, нет* (описать) - есть ступеньки в кол-ве 4 шт., при входе в здание.

Их обустройство для инвалидов на коляске: *да, нет* ( нет )

#### 3.3 Вариант организации доступности ОСИ (формы обслуживания)\* с учетом СП 35-101-2001

№№ п/п	Категория инвалидов (вид нарушения)	Вариант организации доступности объекта
1.	<b>Все категории инвалидов и МГН</b>	ДУ
	<i>в том числе инвалиды:</i>	ДУ
2	передвигающиеся на креслах-колясках	ДУ
3	с нарушениями опорно-двигательного аппарата	ДУ
4	с нарушениями зрения	ДУ
5	с нарушениями слуха	ДУ
6	с нарушениями умственного развития	ДУ

\* - указывается один из вариантов: «А», «Б», «ДУ», «ВНД»

#### 4. Управленческое решение (предложения по адаптации основных структурных элементов объекта)

№ п \п	Основные структурно-функциональные зоны объекта	Рекомендации по адаптации объекта (вид работы)*
1	Территория, прилегающая к зданию (участок)	КР
2	Вход (входы) в здание	КР
3	Путь (пути) движения внутри здания (в т.ч. пути эвакуации)	КР
4	Зона целевого назначения (целевого посещения объекта)	КР
5	Санитарно-гигиенические помещения	КР
6	Система информации на объекте (на всех зонах)	КР
7	Пути движения к объекту (от остановки транспорта)	КР
8.	<b>Все зоны и участки</b>	КР

\*- указывается один из вариантов (видов работ): не нуждается; ремонт (текущий, капитальный); индивидуальное решение с ТСР; технические решения невозможны – организация альтернативной формы обслуживания

**Размещение информации на Карте доступности субъекта РФ согласовано \_\_\_\_\_**

*(подпись, Ф.И.О., должность; координаты для связи уполномоченного представителя объекта)*

31

32

33



« 28 » 09 2013 г.

**АКТ ОБСЛЕДОВАНИЯ  
объекта социальной инфраструктуры  
К ПАСПОРТУ ДОСТУПНОСТИ ОСИ  
№ 1**

г. Батайск \_\_\_\_\_  
Наименование территориального  
образования субъекта РФ

« 28 » 09 2013 г.

**1. Общие сведения об объекте**

- 1.1. Наименование (вид) объекта государственное казенное образовательное учреждение Ростовской области для детей сирот и детей, оставшихся без попечения родителей, детский дом г.Батайска
- 1.2. Адрес объекта 346880 г. Батайск Ростовской области, улица Куйбышева №165
- 1.3. Сведения о размещении объекта: Здание 2 этажа 2049,8 кв.м., соединены переходной галереей, - отдельно стоящее здание Гараж 1 этаж, 60,8 кв. м., - отдельно стоящее здание хозпостройки 1 этаж, нежилое помещение 11 кв.м., нежилое помещение 54,6 кв.м., нежилое помещение 31 кв.м., нежилое помещение 48,6 кв.м., нежилое помещение 36 кв.м.,
- 1.4. Год постройки здания - 1930г, 1989г, 2003г, последнего капитального ремонта отсутствует
- 1.5. Дата предстоящих плановых ремонтных работ: *текущего 2013г., капитального - отсутствует*
- 1.6. Название организации (учреждения), (полное юридическое наименование – согласно Уставу, краткое наименование) государственное казенное образовательное учреждение Ростовской области для детей сирот и детей, оставшихся без попечения родителей, детский дом г.Батайска (ГКОУ РО детский дом г.Батайска)
- 1.7. Юридический адрес организации - 346880 г. Батайск Ростовской области, улица Куйбышева №165

**2. Характеристика деятельности организации на объекте**

Дополнительная информация :

Сфера деятельности - образование

Форма оказания услуг: (на объекте, с длительным пребыванием, в т.ч. проживанием, на дому, дистанционно) - с длительным пребыванием, в т.ч., проживанием

Категории обслуживаемого населения по возрасту: (дети, взрослые трудоспособного возраста, пожилые; все возрастные категории) – дети.

**3. Состояние доступности объекта**

**3.1 Путь следования к объекту пассажирским транспортом**

(описать маршрут движения с использованием пассажирского транспорта)

**3.2 Путь к объекту от ближайшей остановки пассажирского транспорта: : автовокзал г.**

Батайска - ул. Кирова № автобус маршрут №8

3.2.1 расстояние до объекта от остановки транспорта 100 м.

3.2.2 время движения (пешком) - 5 мин.

3.2.3 наличие выделенного от проезжей части пешеходного пути (*да, нет*),- да.

3.2.4 Перекрестки: *нерегулируемые; регулируемые, со звуковой сигнализацией, таймером; регулируемый.*

3.2.5 Информация на пути следования к объекту: *акустическая, тактильная, визуальная; нет*

3.2.6 Перепады высоты на пути: *есть, нет* описать - есть ступеньки в кол-ве 4 шт., при входе в здание.

Их обустройство для инвалидов на коляске: *да, нет* – нет.

### 3.3 Организация доступности объекта для инвалидов – форма обслуживания

№№ п/п	Категория инвалидов (вид нарушения)	Вариант организации доступности объекта (формы обслуживания)*
1.	<b>Все категории инвалидов и МГН</b>	ДУ
	<i>в том числе инвалиды:</i>	ДУ
2	передвигающиеся на креслах-колясках	ДУ
3	с нарушениями опорно-двигательного аппарата	ДУ
4	с нарушениями зрения	ДУ
5	с нарушениями слуха	ДУ
6	с нарушениями умственного развития	ДУ

\* - указывается один из вариантов: «А», «Б», «ДУ», «ВНД»

### 3.4 Состояние доступности основных структурно-функциональных зон

№ № п/п	Основные структурно- функциональные зоны	Состояние доступности, в том числе для основных категорий инвалидов**	Приложение	
			№ на плане	№ фото
1	Территория, прилегающая к зданию (участок)	ДЧ - И (Г,К,О,У)	1-4	1-4
2	Вход (входы) в здание	ДУ	5-8	5-8
3	Путь (пути) движения внутри здания (в т.ч. пути эвакуации)	ДУ	9-15	9-15
4	Зона целевого назначения здания (целевого посещения объекта)	ДУ	16-18	16-18
5	Санитарно-гигиенические помещения	ВНД	19-37	19-37
6	Система информации и связи (на всех зонах)	ВНД	-	-
7	Пути движения к объекту (от остановки транспорта)	ДУ	38-40	38-40

\*\* Указывается: ДП-В - доступно полностью всем; ДП-И (К, О, С, Г, У) – доступно полностью избирательно (указать категории инвалидов); ДЧ-В - доступно частично всем; ДЧ-И (К, О, С, Г, У) – доступно частично избирательно (указать категории инвалидов); ДУ - доступно условно, ВНД - недоступно

**3.5. ИТОГОВОЕ ЗАКЛЮЧЕНИЕ о состоянии доступности ОСИ:** Доступно условно  
дополнительная помощь сотрудника.

#### 4. Управленческое решение (проект)

##### 4.1. Рекомендации по адаптации основных структурных элементов объекта:

№ № п \п	Основные структурно-функциональные зоны объекта	Рекомендации по адаптации объекта (вид работы)*
1	Территория, прилегающая к зданию (участок)	КР
2	Вход (входы) в здание	КР
3	Путь (пути) движения внутри здания (в т.ч. пути эвакуации)	КР
4	Зона целевого назначения здания (целевого посещения объекта)	КР
5	Санитарно-гигиенические помещения	КР
6	Система информации на объекте (на всех зонах)	КР
7	Пути движения к объекту (от остановки транспорта)	КР
8.	<b>Все зоны и участки</b>	КР

\*- указывается один из вариантов (видов работ): не нуждается; ремонт (текущий, капитальный); индивидуальное решение с ТСР; технические решения невозможны – организация альтернативной формы обслуживания

##### 4.2. Период проведения работ – капитальный ремонт.

в рамках исполнения – плана адаптации.

*(указывается наименование документа: программы, плана)*

##### 4.3 Ожидаемый результат (по состоянию доступности) после выполнения работ по адаптации:

Доступно частично

Оценка результата исполнения программы, плана (по состоянию доступности): Доступно частично

##### 4.4. Для принятия решения требуется, не требуется *(нужное подчеркнуть)*:

###### 4.4.1. согласование на Комиссии

*(наименование Комиссии по координации деятельности в сфере обеспечения доступной среды жизнедеятельности для инвалидов и других МГН)*

4.4.2. согласование работ с надзорными органами *(в сфере проектирования и строительства, архитектуры, охраны памятников, другое - указать)* Согласование работ с надзорными органами (в сфере проектирования и строительства, архитектуры, охраны памятников.

4.4.3. техническая экспертиза; разработка проектно-сметной документации;

4.4.4. согласование с вышестоящей организацией (собственником объекта);

4.4.5. согласование с общественными организациями инвалидов – да.

4.4.6. другое \_\_\_\_\_

Имеется заключение уполномоченной организации о состоянии доступности объекта *(наименование документа и выдавшей его организации, дата)*, прилагается

##### 4.7. Информация может быть размещена (обновлена) на Карте доступности субъекта РФ

*(наименование сайта, портала)*





**I Результаты обследования:  
1. Территории, прилегающей к зданию (участка)**

Наименование объекта, адрес

№ п/п	Наименование функционально-планировочного элемента	Наличие элемента			Выявленные нарушения и замечания		Работы по адаптации объектов	
		есть/нет	№ на плане	№ фото	Содержание	Значимо для инвалида (категория)	Содержание	Виды работ
1.1	Вход (входы) на территорию	есть	1-2	1-2	Навесная калитка одностороннего действия	все	Навесная калитка двустороннего действия	КР
1.2	Путь (пути) движения на территории	есть	2	2	Отсутствует специализированное оборудование, тактильные средства на покрытии пешеходных путей	С	Отсутствует специализированное оборудование, тактильные средства на покрытии пешеходных путей	КР
1.3	Лестница (наружная)	есть	5	5				КР
1.4	Пандус (наружный)	нет	-	-	Установка наружного пандуса	-	Установить пандус	КР
1.5	Автостоянка и парковка				Отсутствует площадки с обозначениями	К	Оборудовать площадки, специальными знаками	КР
	ОБЩИЕ требования к зоне				Недостаточно удобное передвижение МГН по участку к зданию; отсутствует информация на всех путях движения МГН: неправильное совмещение транспортных проездов и пешеходных дорог на пути к объектам (при соблюдении требований к параметрам путей движения . Отсутствует организация мест отдыха на участке. Нет в наличие гигиенических сертификатов на материалы ( оснащение, оборудование, изделия, приборы), используемые		Беспрепятственное и удобное передвижение МГН по участку к зданию; информационная поддержка на всех путях движения МГН: возможность совмещения транспортных проездов и пешеходных дорог на пути к объектам (при соблюдении требований к параметрам путей	

					инвалидами или контактирующие с ними.		движения . Организация мест отдыха на участке. Нет в наличие гигиенических сертификатов на материалы (оснащение, оборудование, изделия, приборы), используемые инвалидами или контактирующие с ними.	
--	--	--	--	--	---------------------------------------	--	--	--

### II Заключение по зоне:

Наименование структурно-функциональной зоны	Состояние доступности* (к пункту 3.4 Акта обследования ОСИ)	Приложение		Рекомендации по адаптации (вид работы)** к пункту 4.1 Акта обследования ОСИ
		№ на плане	№ фото	
Вход на территорию	ДЧ-И (Г,К,О,У)	1-4	1-4	КР

\* указывается: **ДП-В** - доступно полностью всем; **ДП-И** (К, О, С, Г, У) – доступно полностью избирательно (указать категории инвалидов); **ДЧ-В** - доступно частично всем; **ДЧ-И** (К, О, С, Г, У) – доступно частично избирательно (указать категории инвалидов); **ДУ** - доступно условно, **ВНД** - недоступно

\*\*указывается один из вариантов: не нуждается; ремонт (текущий, капитальный); индивидуальное решение с ТСР; технические решения невозможны – организация альтернативной формы обслуживания

Комментарий к заключению: требуется капитальный ремонта

**I Результаты обследования:  
2. Входа (входов) в здание**

Наименование объекта, адрес

№ п/п	Наименование функционально-планировочного элемента	Наличие элемента			Выявленные нарушения и замечания		Работы по адаптации объектов	
		есть/нет	№ на плане	№ фото	Содержание	Значимо для инвалида (категория)	Содержание	Виды работ
2.1	Лестница (наружная)	есть	5	5	Высота ступеньки более 12 см., поручень отсутствует	К,С,О	Изменение высоты ступеньки, установка поручня	КР
2.2	Пандус (наружный)	нет	-	-	Отсутствие пандуса	К	Оборудование пандуса, поручней на высоте 70 и 90 см., соответствующая ширине пандуса	КР
2.3	Входная площадка (перед дверью)	нет	44	44	Отсутствует подогрев, водоотводы, дренажные и водосборные решетки	все	установка подогрева, водоотводов, дренажных и водосборных решеток	КР
2.4	Дверь (входная)	есть	45	45	Глубина откоса открытого проема менее 1,2 м. Отсутствует автоматическое закрывание, нижняя часть не защищена противоударной полосой, отсутствие яркой контрастной маркировки	К,С,О	Увеличение глубины откоса открытого проема менее. Установка автоматического закрывания, установить нижнюю часть противоударной полосой и яркой контрастной маркировкой	КР
2.5	Тамбур	есть	46	46	Глубина менее 1,8м, покрытие пола скользкое при намокании, отсутствие дренажных и водосборных решеток	все	изменение размеров тамбура, монтаж покрытия, установка дренажных и водосборных решеток	КР

							Приобретение гигиенических сертификатов на материалы (оснащение, оборудование, изделия, приборы), используемые инвалидами или контактирующие с ними.	
	ОБЩИЕ требования к зоне			Нет в наличие гигиенических сертификатов на материалы (оснащение, оборудование, изделия, приборы), используемые инвалидами или контактирующие с ними.	все			КР

### II Заключение по зоне:

Наименование структурно-функциональной зоны	Состояние доступности* (к пункту 3.4 Акта обследования ОСИ)	Приложение		Рекомендации по адаптации (вид работы)** к пункту 4.1 Акта обследования ОСИ
		№ на плане	№ фото	
Вход в здание	ДУ	5,44,46,47,48,49	5,44,46,47,48,49	КР

\* указывается: **ДП-В** - доступно полностью всем; **ДП-И** (К, О, С, Г, У) – доступно полностью избирательно (указать категории инвалидов); **ДЧ-В** - доступно частично всем; **ДЧ-И** (К, О, С, Г, У) – доступно частично избирательно (указать категории инвалидов); **ДУ** - доступно условно, **ВНД** - недоступно

\*\*указывается один из вариантов: не нуждается; ремонт (текущий, капитальный); индивидуальное решение с ТСР; технические решения невозможны – организация альтернативной формы обслуживания

Комментарий к заключению: \_\_\_\_\_

**I Результаты обследования:**  
**3. Пути (путей) движения внутри здания (в т.ч. путей эвакуации)**

Наименование объекта, адрес

№ п/п	Наименование функционально-планировочного элемента	Наличие элемента			Выявленные нарушения и замечания		Работы по адаптации объектов	
		есть/нет	№ на плане	№ фото	Содержание	Значимо для инвалида (категория)	Содержание	Виды работ
3.1	Коридор (вестибюль, зона ожидания, галерея, балкон)	есть	50-	50-	Отсутствие приборов и устройств, дверных ручек с тактильными опознавательными знаками опасности	все	Установка приборов и устройств, дверных ручек с тактильными опознавательными знаками опасности	КР
3.2	Лестница (внутри здания)	есть	51-54	51-54				КР
3.3	Пандус (внутри здания)	нет	-	-	отсутствует	все	установка	КР
3.4	Лифт пассажирский (или подъемник)	нет	-	-	отсутствует	все	установка	КР
3.5	Дверь	есть			Отсутствие приборов и устройств для открывания и закрывания дверей, горизонтальные поручни, ручки, рычаги, краны, кнопки различных аппаратов, отсутствие автоматического закрывания, отсутствие яркой маркировки	все	Установка приборов и устройств для открывания и закрывания дверей, горизонтальные поручни, ручки, рычаги, краны, кнопки различных аппаратов, отсутствие автоматического закрывания, отсутствие яркой маркировки	КР
3.6	Пути эвакуации (в т.ч. зоны безопасности)	есть			Отсутствие противопожарной зоны	все	оборудование противопожарной зоны	КР
	ОБЩИЕ требования к зоне	-	-	-	Не обозначен наиболее рациональный путь к зоне целевого назначения, Нет в наличие гигиенических		обозначить наиболее рациональный путь к зоне	КР

				сертификатов на материалы (оснащение, оборудование, изделия, приборы), используемые инвалидами или контактирующие с ними		целевого назначения, приобрести наличие гигиенических сертификатов на материалы (оснащение, оборудование, изделия, приборы), используемые инвалидами или контактирующие с ними	
--	--	--	--	--	--	--	--

### II Заключение по зоне:

Наименование структурно-функциональной зоны	Состояние доступности* (к пункту 3.4 Акта обследования ОСИ)	Приложение		Рекомендации по адаптации (вид работы)** к пункту 4.1 Акта обследования ОСИ
		№ на плане	№ фото	
Пути движения внутри здания в том числе и пути эвакуации	ДУ			КР

\* указывается: **ДП-В** - доступно полностью всем; **ДП-И** (К, О, С, Г, У) – доступно полностью избирательно (указать категории инвалидов); **ДЧ-В** - доступно частично всем; **ДЧ-И** (К, О, С, Г, У) – доступно частично избирательно (указать категории инвалидов); **ДУ** - доступно условно, **ВНД** - недоступно

\*\*указывается один из вариантов: не нуждается; ремонт (текущий, капитальный); индивидуальное решение с ТСР; технические решения невозможны – организация альтернативной формы обслуживания

Комментарий к заключению: \_\_\_\_\_

**I Результаты обследования:**  
**4. Зоны целевого назначения здания (целевого посещения объекта)**  
**Вариант I – зона обслуживания инвалидов**

Наименование объекта, адрес

№ п/п	Наименование функционально-планировочного элемента	Наличие элемента			Выявленные нарушения и замечания		Работы по адаптации объектов	
		есть/нет	№ на плане	№ фото	Содержание	Значимо для инвалида (категория)	Содержание	Виды работ
4.1	Кабинетная форма обслуживания	есть			Дверные проемы шириной менее 0,9 м	КР	Увеличение дверных проемов	КР
4.2	Зальная форма обслуживания	есть			Не обозначен наиболее рациональный путь к зоне целевого назначения, Нет в наличие гигиенических сертификатов на материалы (оснащение, оборудование, изделия, приборы), используемые инвалидами или контактирующие с ними	все	Обозначить наиболее рациональный путь к зоне целевого назначения, Нет в наличие гигиенических сертификатов на материалы (оснащение, оборудование, изделия, приборы), используемые инвалидами или контактирующие с ними	КР
4.3	Прилавочная форма обслуживания	нет			отсутствует	КР	Создание прилавочной формы обслуживания	КР
4.4	Форма обслуживания с перемещением по маршруту	нет			Отсутствие устройства приборов, дверных ручек с тактильными опознавательными знаками опасности	все	Установка устройства приборов, дверных ручек с тактильными опознавательными знаками опасности	КР
4.5	Кабина индивидуального обслуживания	нет			отсутствует	все	Оборудовать кабинет индивидуального обслуживания	КР



							предусмотреть 5% мест для инвалидов и других МГН от общей вместимости учреждения или расчетного количества посетителей ( в том числе и при выделении зон специализированого обслуживания МГН в здании) Нет в наличие гигиенических сертификатов на материалы ( оснащение, оборудование, изделия, приборы), используемые инвалидами или контактирующие с ними		КР
	ОБЩИЕ требования к зоне	-			Не предусмотрено 5% мест для инвалидов и других МГН от общей вместимости учреждения или расчетного количества посетителей ( в том числе и при выделении зон специализированого обслуживания МГН в здании) Нет в наличие гигиенических сертификатов на материалы ( оснащение, оборудование, изделия, приборы), используемые инвалидами или контактирующие с ними		предусмотреть 5% мест для инвалидов и других МГН от общей вместимости учреждения или расчетного количества посетителей ( в том числе и при выделении зон специализированого обслуживания МГН в здании) Нет в наличие гигиенических сертификатов на материалы ( оснащение, оборудование, изделия, приборы), используемые инвалидами или контактирующие с ними		КР

### II Заключение по зоне:

Наименование структурно-функциональной зоны	Состояние доступности* (к пункту 3.4 Акта обследования ОСИ)	Приложение		Рекомендации по адаптации (вид работы)** к пункту 4.1 Акта обследования ОСИ
		№ на плане	№ фото	
Зона целевого назначения здания. Зона обслуживания инвалидов	ДУ	-	-	КР

\* указывается: **ДП-В** - доступно полностью всем; **ДП-И** (К, О, С, Г, У) – доступно полностью избирательно (указать категории инвалидов); **ДЧ-В** - доступно частично всем; **ДЧ-И** (К, О, С, Г, У) – доступно частично избирательно (указать категории инвалидов); **ДУ** - доступно условно, **ВНД** - недоступно

\*\*указывается один из вариантов: не нуждается; ремонт (текущий, капитальный); индивидуальное решение с ТСП; технические решения невозможны – организация альтернативной формы обслуживания

Комментарий к заключению: \_\_\_\_\_

**I Результаты обследования:**

**4. Зоны целевого назначения здания (целевого посещения объекта)**

**Вариант II – места приложения труда**

Наименование функционально-планировочного элемента	Наличие элемента			Выявленные нарушения и замечания		Работы по адаптации объектов	
	есть/нет	№ на плане	№ фото	Содержание	Значимо для инвалида (категория)	Содержание	Виды работ
Место приложения труда	нет	-	-	отсутствует	-	-предусмотреть кабинет приложения труда	КР

**II Заключение по зоне:**

Наименование структурно-функциональной зоны	Состояние доступности* (к пункту 3.4 Акта обследования ОСИ)	Приложение		Рекомендации по адаптации (вид работы)** к пункту 4.1 Акта обследования ОСИ
		№ на плане	№ фото	
Зона функционального назначения здания. Зона обслуживания инвалидов	ВНД	-	-	КР

\* указывается: **ДП-В** - доступно полностью всем; **ДП-И** (К, О, С, Г, У) – доступно полностью избирательно (указать категории инвалидов); **ДЧ-В** - доступно частично всем; **ДЧ-И** (К, О, С, Г, У) – доступно частично избирательно (указать категории инвалидов); **ДУ** - доступно условно, **ВНД** - недоступно

\*\*указывается один из вариантов: не нуждается; ремонт (текущий, капитальный); индивидуальное решение с ТСП; технические решения невозможны – организация альтернативной формы обслуживания

Комментарий к заключению: \_\_\_\_\_

**I Результаты обследования:**

**4. Зоны целевого назначения здания (целевого посещения объекта)  
Вариант III – жилые помещения**

Наименование функционально-планировочного элемента	Наличие элемента			Выявленные нарушения и замечания		Работы по адаптации объектов	
	есть/нет	№ на плане	№ фото	Содержание	Значимо для инвалида (категория)	Содержание	Виды работ
Жилые помещения	есть			Не предусмотрено 5% мест для инвалидов и других МГН от общей вместимости учреждения или расчетного количества посетителей ( в том числе и при выделении зон специализированого обслуживания МГН в здании) Нет в наличие гигиенических сертификатов на материалы ( оснащение, оборудование, изделия, приборы), используемые инвалидами или контактирующие с ними		Предусмотреть 5% мест для инвалидов и других МГН от общей вместимости учреждения или расчетного количества посетителей ( в том числе и при выделении зон специализированого обслуживания МГН в здании) Нет в наличие гигиенических сертификатов на материалы ( оснащение, оборудование, изделия, приборы), используемые инвалидами или контактирующие с ними	КР

**II Заключение по зоне:**

Наименование структурно-функциональной зоны	Состояние доступности* (к пункту 3.4 Акта обследования ОСИ)	Приложение		Рекомендации по адаптации (вид работы)** к пункту 4.1 Акта обследования ОСИ
		№ на плане	№ фото	
Зона целевого назначения , зона обслуживания	ДУ			КР

\* указывается: **ДП-В** - доступно полностью всем; **ДП-И** (К, О, С, Г, У) – доступно полностью избирательно (указать категории инвалидов); **ДЧ-В** - доступно частично всем; **ДЧ-И** (К, О, С, Г, У) – доступно частично избирательно (указать категории инвалидов); **ДУ** - доступно условно, **ВНД** - недоступно

\*\*указывается один из вариантов: не нуждается; ремонт (текущий, капитальный); индивидуальное решение с ТСР; технические решения невозможны – организация альтернативной формы обслуживания

Комментарий к заключению: \_\_\_\_\_

**I Результаты обследования:  
5. Санитарно-гигиенических помещений**

Наименование объекта, адрес

№ п/п	Наименование функционально-планировочного элемента	Наличие элемента			Выявленные нарушения и замечания		Работы по адаптации объектов	
		есть/нет	№ на плане	№ фото	Содержание	Значимо для инвалида (категория)	Содержание	Виды работ
5.1	Туалетная комната	есть	19-35	19-35	Отсутствует двухсторонняя связь с диспетчером, отсутствует кнопка в дежурную комнату. Ширина и глубина не соответствуют требованиям, нет пространства для одежды и костылей, нет кабинета личной гигиены женщины, проходы к умывальнику не соответствуют необходимым нормам.	все	Установка - двухсторонней связи с диспетчером, установка кнопки в дежурную комнату, монтаж аварийного освещения. Изменить ширину и глубину кабинета в соответствии с требованиями, выделить пространство для размещения одежды и костылей, оборудовать кабинет личной гигиены женщины, расширить проходы к умывальнику в соответствии с необходимыми нормами.	
5.2	Душевая/ ванная комната	есть			Ширина дверного проема менее 90 см., отсутствует опорный поручень, отсутствуют крючки для костылей( на высоте 120 см., с выступом 12 см.	КР	оборудовать душевые кабины в соответствии с требованиями	КР
5.3	Бытовая комната (гардеробная)	нет			Отсутствие гардеробной	все	Оборудовать гардеробную	КР

	ОБЩИЕ требования к зоне	-		Установить писсуары с тактильными направляющими полосками осязаемые ногой или тростью ( для мужского туалета)	все	Установить не менее одной универсальной кабины для всех граждан. Места обслуживания и постоянного нахождения инвалидов располагать на минимальном расстоянии от эвакуационных выходов из помещения, с этажей из здания наружу: не более 15м от дверей помещения, выходящего в тупиковый коридор, до эвакуационного выхода с этажа.	КР
--	-------------------------	---	--	---	-----	--	----

### II Заключение по зоне:

Наименование структурно-функциональной зоны	Состояние доступности* (к пункту 3.4 Акта обследования ОСИ)	Приложение		Рекомендации по адаптации (вид работы)** к пункту 4.1 Акта обследования ОСИ
		№ на плане	№ фото	
Жилые помещения	ДУ			КР

\* указывается: ДП-В - доступно полностью всем; ДП-И (К, О, С, Г, У) – доступно полностью избирательно (указать категории инвалидов); ДЧ-В - доступно частично всем; ДЧ-И (К, О, С, Г, У) – доступно частично избирательно (указать категории инвалидов); ДУ - доступно условно, ВНД - недоступно

\*\*указывается один из вариантов: не нуждается; ремонт (текущий, капитальный); индивидуальное решение с ТСР; технические решения невозможны – организация альтернативной формы обслуживания

Комментарий к заключению: требуется капитальный ремонт

**I Результаты обследования:  
6. Системы информации на объекте**

Наименование объекта, адрес

№ п/п	Наименование функционально-планировочного элемента	Наличие элемента			Выявленные нарушения и замечания		Работы по адаптации объектов	
		есть/нет	№ на плане	№ фото	Содержание	Значимо для инвалида (категория)	Содержание	Виды работ
6.1	Визуальные средства	нет	-	-	отсутствует	все	Монтаж визуального средства	Индивидуальное решение ТСП
6.2	Акустические средства	нет	-	-	отсутствует	все	Монтаж акустических средств	Индивидуальное решение ТСП
6.3	Тактильные средства	нет	-	-	отсутствует	все	Монтаж тактильных средств	Индивидуальное решение ТСП
	ОБЩИЕ требования к зоне	-	-	-	-	все	Система средств информации и сигнализации об опасности должны быть комплексными для всех категорий инвалидов (визуальными, звуковыми и тактильными) и соответствовать ГОТУ. Знаки и символы должны быть идентичными в пределах здания, в одном районе, соответствовать знакам в	

						<p>нормативных документах по стандартизации. Система средств информации зон и помещений должна обеспечивать: непрерывность информации, своевременное ориентирование и однозначное опознание объектов и мест посещения.</p> <p>-предусматривать возможность получения информации об ассортименте предоставляемых услуг, размещении и предоставлении и назначении функциональных элементов, расположении путей эвакуации, предупреждать об опасности в экстремальных ситуациях и т.д.</p> <p>Система оповещения о пожаре – световая, синхронно со звуковой сигнализацией. Визуальная информация располагается на контрастном фоне с размерами знаков, соответствующим и расстоянию рассмотрения, и должна быть увязана с художественным решением интерьера. Использование компенсирующих мероприятий при</p>	
--	--	--	--	--	--	--	--



							невозможности применить визуальную информацию (из-за особых художественных решений интерьеров : в залах, музеев, выставок и т.д.)	
--	--	--	--	--	--	--	---	--

**II Заключение по зоне:**

Наименование структурно-функциональной зоны	Состояние доступности* (к пункту 3.4 Акта обследования ОСИ)	Приложение		Рекомендации по адаптации (вид работы)** к пункту 4.1 Акта обследования ОСИ
		№ на плане	№ фото	
Системы информации на объекте	ВДН	-	-	Индивидуальное решение с ТСР

\* указывается: **ДП-В** - доступно полностью всем; **ДП-И** (К, О, С, Г, У) – доступно полностью избирательно (указать категории инвалидов); **ДЧ-В** - доступно частично всем; **ДЧ-И** (К, О, С, Г, У) – доступно частично избирательно (указать категории инвалидов); **ДУ** - доступно условно, **ВНД** - недоступно

\*\*указывается один из вариантов: не нуждается; ремонт (текущий, капитальный); индивидуальное решение с ТСР; технические решения невозможны – организация альтернативной формы обслуживания

Комментарий к заключению: \_\_\_\_\_

**Адресная программа (план) адаптации объектов социальной инфраструктуры  
и обеспечения доступности услуг для инвалидов и других МГН  
на территории ГКОУ РО детского дома г.Батайска на 2014 год**

№№ п/п	Наименование объекта и название организации, расположенной на объекте	Адрес объекта	№ паспорта доступности объекта	Плановые работы		Ожидаемый результат (по состоянию доступности) ***	Финансирование		Ответственный исполнитель, соисполнители	Дата текущего контроля
				Содержание работ*	Вид** работ		Объем, тыс.руб.	Источник		
1	2	3	4	5	6	7	8	9	10	11
1	ГКОУ РО детского дома г.Батайска	346880 г.Батайск Ростовска я обл. ул. Куйбышев а №165	№1	-	-	-	-	-	-	-

Директор детского дома г.Батайска

Н.Н.Хижняков

**Примечание:** структура (разделы) адресной программы (плана) формируются аналогично структуре Реестра ССИ

\* - указываются мероприятия в соответствии с управлением решением – «Рекомендации по адаптации основных структурных элементов объектов» Паспорта ОСИ

\*\* - указывается вид работы в соответствии с классификатором: ТР – текущий ремонт

ПСД – подготовка проектно-сметной документации

Стр - строительство

КР – капитальный ремонт

**Рек** – реконструкция

**Орг** – организация альтернативной формы обслуживания и др. орг. мероприятия

\*\*\* - указывается: **ДП-В** - доступен полностью всем; **ДП-И** (К, О, С, Г, У) - доступен полностью избирательно (указать, каким категориям инвалидов); **ДЧ-В** - доступен частично всем; **ДЧ-И** (К, О, С, Г, У) – доступен частично избирательно (указать категории инвалидов); **ДУ** - доступно условно (ДУ-В или ДУ-И)

**ОТЧЕТ О ВЫПОЛНЕНИИ**  
**адресной программы (плана) адаптации объектов социальной инфраструктуры**  
**и обеспечения доступности услуг для инвалидов и других МГН**  
**на территории \_\_\_\_\_ за \_\_\_\_\_ год**

№№ п/п	Наименование объекта и название организации, расположенной на объекте	Адрес объекта	№ паспорта доступности объекта	Выполненные работы		Оценка результата (по состоянию доступности) ***	Фактические затраты		Причины невыполнения	Заключение
				Содержание работ*	Оценка работ**		Объем, тыс.руб.	Оценка ****		
	2	3	4	5	6	7	8	9	10	11
1	ГКОУ РО детского дома г.Батайска	34688 0 г.Бата йск Ростов ская обл. ул. Куйбы шева №165	№1	-	-	-	-	-	-	-

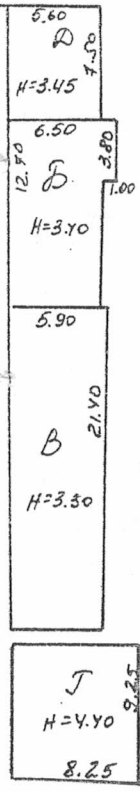
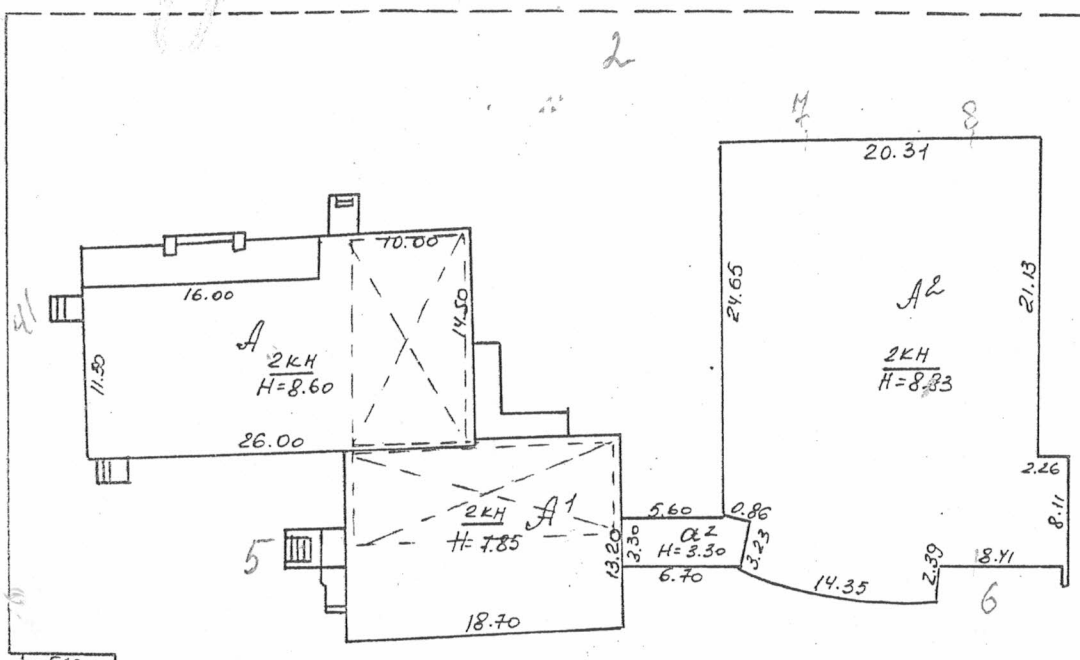
\* - указываются фактически выполненные мероприятия на объекте

\*\* - оценивается объем выполненной работы в сравнении с плановыми работами: полностью; частично; перенесено на следующий период; выполнено сверх плана

\*\*\* - указывается: ДП-В - доступен полностью всем; ДП-И (К, О, С, Г, У) - доступен полностью избирательно (указать, каким категориям инвалидов); ДЧ-В - доступен частично всем; ДЧ-И (К, О, С, Г, У) - доступен частично избирательно (указать категории инвалидов); ДУ - доступно условно (ДУ-В или ДУ-И)

\*\*\*\* - оценивается в сравнении с плановыми показателями: полностью, частично, не выделено, с дополнительным финансированием

**КОПИЯ ПЛАНА**  
 Земельного участка по ул., пер. Жульдышева, № 165



ул. Жульдышева, № 165



Исполнитель: И.И. Абуева  
 Дата: \_\_\_\_\_  
 Подпись: \_\_\_\_\_  
 Начальник отдела: \_\_\_\_\_

40

34

38

1 39

